



Муниципальное образование
«Город Биробиджан»
Еврейской автономной области

МЭРИЯ ГОРОДА

ПОСТАНОВЛЕНИЕ

24.02.2021

№ 266

О внесении изменения в приложение 1, утвержденное постановлением мэрии города муниципального образования «Город Биробиджан» Еврейской автономной области от 20.11.2020 № 1658 «Об установлении публичного сервитута в отношении земель городского округа, находящихся в кадастровых кварталах 79:01:0500025, 79:01:0500034»

В соответствии с Уставом муниципального образования «Город Биробиджан» Еврейской автономной области мэрия города
ПОСТАНОВЛЯЕТ:

1. Внести в приложение 1, утвержденное постановлением мэрии города муниципального образования «Город Биробиджан» Еврейской автономной области от 20.11.2020 № 1658 «Об установлении публичного сервитута в отношении земель городского округа, находящихся в кадастровых кварталах 79:01:0500025, 79:01:0500034», изменение, изложив его в новой редакции согласно приложению к настоящему постановлению.

2. Опубликовать настоящее постановление в «Муниципальной информационной газете» и сетевом издании «ЭСМИГ», разместить на официальном интернет-сайте мэрии города муниципального образования «Город Биробиджан» Еврейской автономной области.

3. Настоящее постановление вступает в силу со дня его подписания.

Мэр города

«27» 02 2021

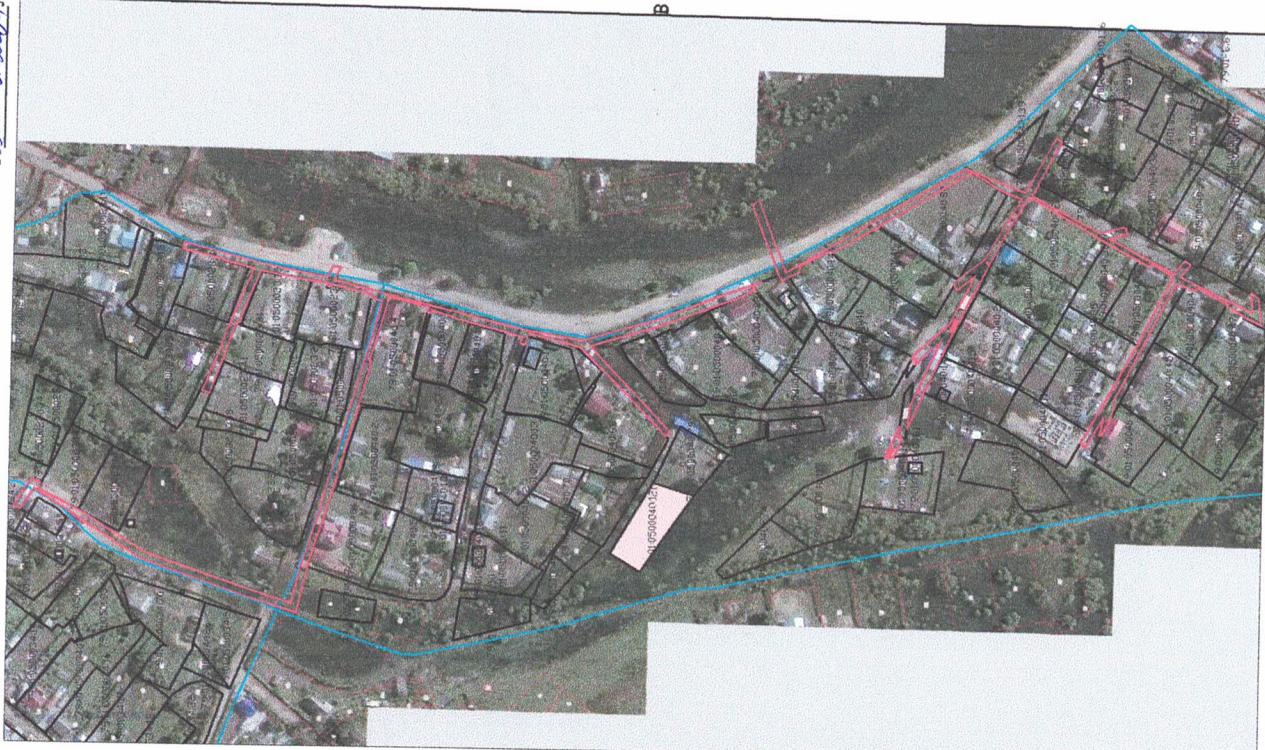
А.С. Головатый

Схема границ земельного участка на кадастровом плане территории для размещения объекта: ВКЛ-0,4 кв от ТП-209
 Местоположение: ЕАО, г. Биробиджан

Приложение
 к постановлению мэрии города
 муниципального образования
 «Город Биробиджан»
 Еврейской автономной области
 от 11.08.2018 № 266

Каталог координат земельного участка 79:01:0000000:ЗУ1(1-3)

Обозначение характерных точек границ	Координаты	Х	У
1	5388402.03	524079.72	53
2	5388409.86	524095.25	54
3	5388409.72	524095.15	55
4	5388405.18	524095.72	56
5	5388400.40	524096.31	57
6	5388402.74	524096.46	58
7	5388402.03	524097.53	59
8	5388406.22	524096.50	60
9	5388407.14	524096.48	61
10	5388405.33	524096.04	62
11	5388406.22	524096.50	63
12	5388793.85	5241065.74	64
13	5388794.85	5241062.18	65
14	5388790.40	5241080.82	66
15	5388771.96	5241055.41	67
16	5388745.73	5241051.65	68
17	5388767.57	5241023.30	69
18	5388721.4	5241009.21	70
19	5388778.56	5240895.11	71
20	5388724.8	5241044.70	72
21	5388724.8	5241044.70	73
22	5388724.8	5241044.70	74
23	5388724.8	5241044.70	75
24	5388724.8	5241044.70	76
25	5388724.8	5241044.70	77
26	5388724.8	5241044.70	78
27	5388724.8	5241044.70	79
28	5388724.8	5241044.70	80
29	5388724.8	5241044.70	81
30	5388724.8	5241044.70	82
31	5388724.8	5241044.70	83
32	5388724.8	5241044.70	84
33	5388724.8	5241044.70	85
34	5388724.8	5241044.70	86
35	5388724.8	5241044.70	87
36	5388724.8	5241044.70	88
37	5388724.8	5241044.70	89
38	5388724.8	5241044.70	90
39	5388724.8	5241044.70	91
40	5388724.8	5241044.70	92
41	5388724.8	5241044.70	93
42	5388724.8	5241044.70	94
43	5388724.8	5241044.70	95
44	5388724.8	5241044.70	96
45	5388724.8	5241044.70	97
46	5388724.8	5241044.70	98
47	5388724.8	5241044.70	99
48	5388724.8	5241044.70	100
49	5388724.8	5241044.70	101
50	5388724.8	5241044.70	102
104	5388485.26	5241092.15	156
105	5388469.89	5241053.24	157
106	5388465.44	5241050.78	158
107	5388465.44	5241052.32	159
108	5388464.37	5241052.66	160
109	538848.46	5241055.16	161
110	5388690.86	5241002.33	162
111	5388691.99	5241002.50	163
112	5388681.86	5241037.55	164
113	5388671.13	5241034.75	165
114	5388660.53	5241031.94	166
115	5388661.07	5241029.70	167
116	5388659.32	5241029.30	168
117	5388658.64	5241029.94	169
118	5388642.64	5241025.46	170
119	5388608.90	5241017.20	171
120	5388610.00	5241013.83	172
121	5388607.46	5241012.93	173
122	5388606.17	5241017.30	174
123	5388605.57	5241019.26	175
124	5388580.10	5241012.44	176
125	5388565.62	5241006.54	177
126	5388564.71	5241005.67	178
127	5388564.71	5241009.54	179
128	5388564.71	5241009.54	180
129	5388564.71	5241009.54	181
130	5388564.71	5241009.54	182
131	5388564.71	5241009.54	183
132	5388564.71	5241009.54	184
133	5388564.71	5241009.54	185
134	5388564.71	5241009.54	186
135	5388564.71	5241009.54	187
136	5388564.71	5241009.54	188
137	5388564.71	5241009.54	189
138	5388564.71	5241009.54	190
139	5388564.71	5241009.54	191
140	5388564.71	5241009.54	192
141	5388564.71	5241009.54	193
142	5388564.71	5241009.54	194
143	5388564.71	5241009.54	195
144	5388564.71	5241009.54	196
145	5388564.71	5241009.54	197
146	5388564.71	5241009.54	198
147	5388564.71	5241009.54	199
148	5388564.71	5241009.54	200
149	5388564.71	5241009.54	197
150	5388564.71	5241009.54	198
151	5388564.71	5241009.54	199
152	5388564.71	5241009.54	200
153	5388564.71	5241009.54	197
154	5388564.71	5241009.54	198
155	5388564.71	5241009.54	199
156	5388564.71	5241009.54	200
157	5388564.71	5241009.54	197
158	5388564.71	5241009.54	198
159	5388564.71	5241009.54	199
160	5388564.71	5241009.54	200
161	5388564.71	5241009.54	197
162	5388564.71	5241009.54	198
163	5388564.71	5241009.54	199
164	5388564.71	5241009.54	200
165	5388564.71	5241009.54	197
166	5388564.71	5241009.54	198
167	5388564.71	5241009.54	199
168	5388564.71	5241009.54	200
169	5388564.71	5241009.54	197
170	5388564.71	5241009.54	198
171	5388564.71	5241009.54	199
172	5388564.71	5241009.54	200
173	5388564.71	5241009.54	197
174	5388564.71	5241009.54	198
175	5388564.71	5241009.54	199
176	5388564.71	5241009.54	200
177	5388564.71	5241009.54	197
178	5388564.71	5241009.54	198
179	5388564.71	5241009.54	199
180	5388564.71	5241009.54	200
181	5388564.71	5241009.54	197
182	5388564.71	5241009.54	198
183	5388564.71	5241009.54	199
184	5388564.71	5241009.54	200
185	5388564.71	5241009.54	197
186	5388564.71	5241009.54	198
187	5388564.71	5241009.54	199
188	5388564.71	5241009.54	200
189	5388564.71	5241009.54	197
190	5388564.71	5241009.54	198
191	5388564.71	5241009.54	199
192	5388564.71	5241009.54	200
193	5388564.71	5241009.54	197
194	5388564.71	5241009.54	198
195	5388564.71	5241009.54	199
196	5388564.71	5241009.54	200
197	5388564.71	5241009.54	197
198	5388564.71	5241009.54	198
199	5388564.71	5241009.54	199
200	5388564.71	5241009.54	200



Условные обозначения

— граница вновь образованного земельного участка
 — граница существующего земельного участка
 (по данным ЕГРН)
 — кадастровый номер земельного участка
 (по данным ЕГРН)
 — кадастровый номер квартала

Площадь земельного участка
 79:01:0000000:ЗУ1(1-3) - 5273,00 кв. м

Коридор прохождения линейного объекта
 проходит в кадастровых кварталах:
 79:01:0500023, 79:01:0500025,
 79:01:0500023